

Хвала вам што сте купили овај ручни инклинометар марке Autel. Овај кратки водич вас упућује на
Како користити инклинометар за мерење висине вожње Мерцедес-Бенц возила за прецизно мерење тачкова
поравнање. Пажљиво прочитајте ово упутство пре употре е.

Опис производа

Наш инклинометар долази са адаптером и УСБ ка лом. Све се чува у кућишту за складиштење. Повезите инклинометар са MaxiSys
та летом (продаје се засе но) и измерите висину вожње (наведену угловима наги а) Mercedes-Benz возила користећи положај
попречне везе на предњој осовини и погонског вратила на задњој осовини као референтне тачке. Резултати ће се аутоматски
отпемити на та лет након мерења. Ови резултати се затим користе за одређивање вредности подешавања за наги тачкова,
наги и стопало.

Ручни Инклинометар		USB ка л	
Адаптер		Кутија за складиштење	

Индикатор статуса

Инклинометар има индикаторску лампицу која ће приказивати различите оје у различитим радним стањима. Значење сваке
оје индикатора је следеће:

Боја	Опис
Пуно зелено	Светли кратко црвено приликом укључивања, а затим прелази у стално зелено светло када систем нормално ради у режиму мировања.
Трепћуће зелено	Трепери зелено када се подаци преносе.
Трепћуће црвено	Трепери црвено током надоградње фирмвера.
Пуно жуто	Светли стално жуто када је комуникација а нормална.
Пуно црвено	Светли стално црвено када дође до квара хардвера.

Почетак рада



НАПОМЕНА:

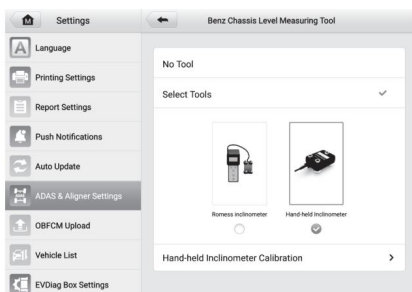
1. Овај инклинометар тре а користити са Autel MaxiSys та летом на којем је инсталирана најновија верзија софтвер је инсталиран.
2. Инклинометар се може користити са Аутеловим поравначем или са другим поравначима за потре е поравнања тачкова. За ова два сценарија употре е, на Аутел МаксиСис та лету су доступне различите опције приступа.

Припрема

Опција приступа 1: За употре у са Аутел поравначем

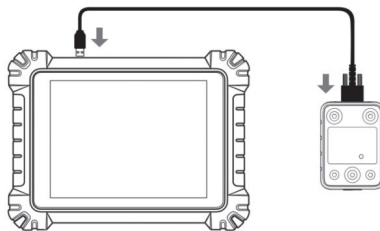
1

Укључите свој Autel MaxiSys та лет. Додирните Подешавања>Подешавања ADAS-а и поравнавача>Уо ичајена подешавања>Алат за мерење нивоа шасије Benz>Иза ерите Алати, а затим иза ерите Ручни инклинометар за мерење висине вожње.



2

Приликом мерења висине вожње вашег Mercedes-Benz возила током поступка поравнања тачкова, повежите инклинометар са USB портom на MaxiSys та лету помоћу приложеног USB ка ла.



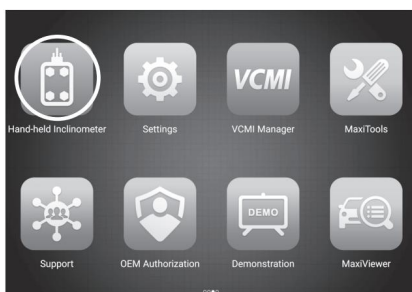
Када се успостави успешна веза између инклинометра и та лета, на икони инклинометра на та лету ће се појавити зелена ознака, што указује да је инклинометар спреман за употребу.



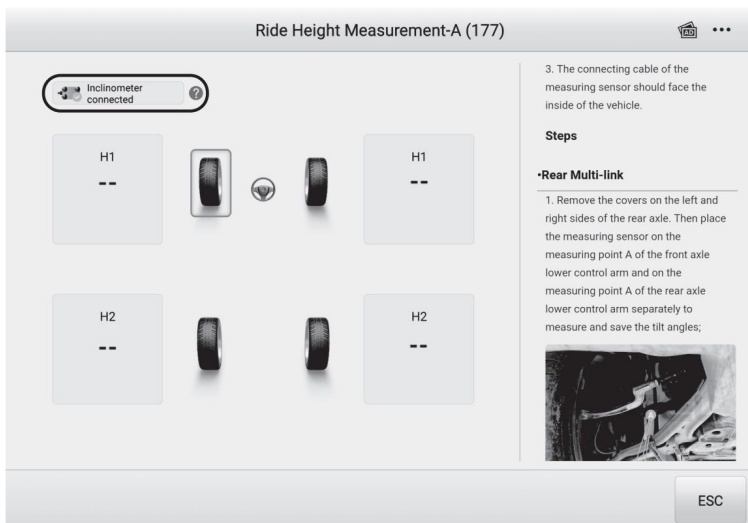
Опција приступа 2: За употребу са поравнавањима трећих страна

Укључите свој Autel MaxiSys та лет. Изаберите „Ручни инклинометар“ из менија „Задаци“.

да и исте покренули апликацију за мерење висине вожње вашег Мерцедес-Бенц возила.



Повежите инклинометар са таблолетом (погледајте КОРАК 2 у Опцији приступа 1: За употребу са Аутоматским поравначем). Након успешног повезивања, инклинометар је спреман за употребу.

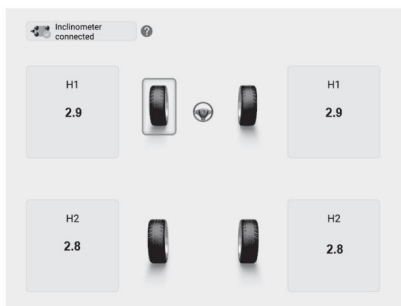


Коришћење инклинометра

Пронађите доњу попречну полуку на левој предњој осовини возила. Поставите инклинометар уз доњу попречну полуку (позиција А), а затим притисните дугме ОК на инклинометару да бисте измерили угао нагиба. Измерени резултати ће се аутоматски отпремити на таблолет и приказивати у одговарајућем пољу за унос. Померите инклинометар на доњу попречну полуку на предњој десној осовини и поновите поступак.



Пронађите погонско вратило на десној задњој осовини или левој задњој осовини. Поставите инклинометар на погонско вратило (положај Б) и извршите мерења као што је горе описано.



НАПОМЕНА:

1. Приликом мерења висине вожње на Мерцедес-Бенц возилима типа 170, 202, 208 или 210, потребан је испоручени адаптер за позиционирање инклинометра због структурних разлика на шасији возила.
2. Горе наведене илустрације су само за референцу. Положај инклинометра може да варира у зависности од модела возила. За специфичне операције, погледајте упутства на десној страни екрана како исте до или смернице о томе како да измерите висину вожње за сваки појединачни модел. Возило марке Мерцедес-Бенц.

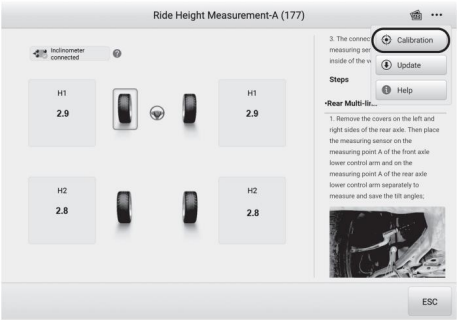
Калибрација инклинометра



НАПОМЕНА: Овај инклинометар долази претходно калибрисан и спреман је за употребу. Међутим, ако је његова тачност угрожена због фактора као што су пад или судар, мораћете га поново калибрисати пре употребе.

Са ручног инклинометра
апликације, додирните дугме Више да
исте отворили падајући мени. Изаберите
Калибрација и пратите упутства на екрану
упутства за калибрацију нагибана

ИМАГЕ1.



Ажурирање инклинометра

Са ручног инклинометра
апликацију, додирните дугме Више да
исте отворили падајући мени и изаберите
Ажурирај. Ако је доступно ажурирање,
пратите упутства на екрану да biste
ажурирајте фирмвер на нагибном уређају-

ИМАГЕ1.



Техничке спецификације

Опсег мерења	$\pm 15^{\circ}$
Тачност	$\pm 0,1^{\circ}$
Примена	Мерцедес-Бенц путничка возила
Степен заштите	ИП65
Радна температура	$-10-50^{\circ}\text{C}$ ($14-122^{\circ}\text{F}$)
Температура складиштења	$-20-60^{\circ}\text{C}$ ($-4-140^{\circ}\text{F}$)

НАПОМЕНА: Илустрације у овом водичу су само за референцу. Стварни производи и екрани могу се разликовати.